

КРАТКАЯ ИНФОРМАЦИЯ ОБ УРОВНЯХ ЗАГРЯЗНЕНИЯ ТЯЖЕЛЫМИ МЕТАЛЛАМИ В АЗЕРБАЙДЖАНЕ в 1990 и 2011 г.

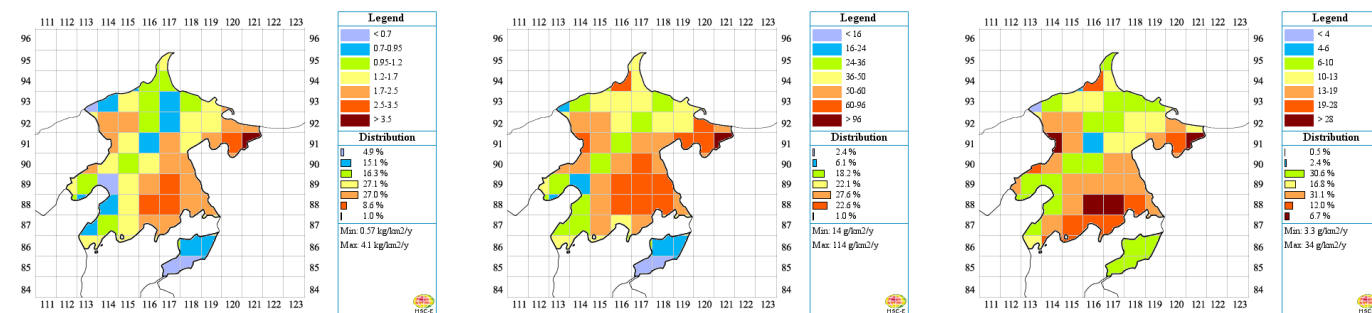
Краткий обзор показывает текущие уровни загрязнения, трансграничный перенос и их изменения в стране, начиная с 1990 г. Более подробную информацию о загрязнении ТМ в стране можно найти на вебсайте МСЦ-В: www.msceast.org.

Таблица 1. Выбросы ТМ и уровни загрязнения в 1990 и 2011 г.

| | Pb | | Cd | | Hg | |
|--|--------|--------|--------|--------|-------|-------|
| | 1990 | 2011 | 1990 | 2011 | 1990 | 2011 |
| Выбросы*, тонны | 12 | 15 | 2.3 | 2.8 | 0.984 | 1.2 |
| Выпадения на страну | | | | | | |
| Суммарные выпадения на страну, тонны | 168.67 | 135.09 | 3.97 | 4.30 | 1.39 | 1.24 |
| - Антропогенные выпадения от национальных источников, тонны | 2.78 | 3.54 | 0.53 | 0.69 | 0.14 | 0.17 |
| - Антропогенные выпадения от других стран, тонны | 34.84 | 4.33 | 0.42 | 0.18 | 0.15 | 0.07 |
| - Межконтинентальный перенос (источники вне сетки ЕМЕП), тонны | 49.91 | 26.95 | 0.55 | 0.57 | 1.07 | 0.97 |
| - Вторичные источники (ветровой подъем), тонны | 81.14 | 100.26 | 2.47 | 2.85 | 0.03 | 0.03 |
| Выпадения от антропогенных источников страны | | | | | | |
| Выпадения на другие страны (регион ЕМЕП), тонны | 5.39 | 6.48 | 1.01 | 1.20 | 0.18 | 0.20 |
| Выпадения на региональные моря (Pb - тонны, Cd, Hg – кг): | | | | | | |
| - Балтийское море | 0.00 | 0.01 | 0.18 | 1.27 | 0.11 | 0.23 |
| - Черное море | 0.06 | 0.15 | 10.19 | 29.30 | 1.46 | 3.15 |
| - Каспийское море | 1.61 | 1.95 | 352.15 | 420.84 | 86.62 | 98.76 |
| - Средиземное море | 0.03 | 0.03 | 3.62 | 5.57 | 0.71 | 0.86 |
| - Северное море | 5.30 | 4.06 | 0.14 | 0.16 | 1.49 | 1.47 |
| Среднегодовые концентрации в воздухе, нг/м ³ | 15.85 | 3.21 | 0.13 | 0.08 | 1.56 | 1.45 |

* Экспертные оценки

Рисунок 1. Карты суммарных выпадений ТМ на страну в 2011 г.

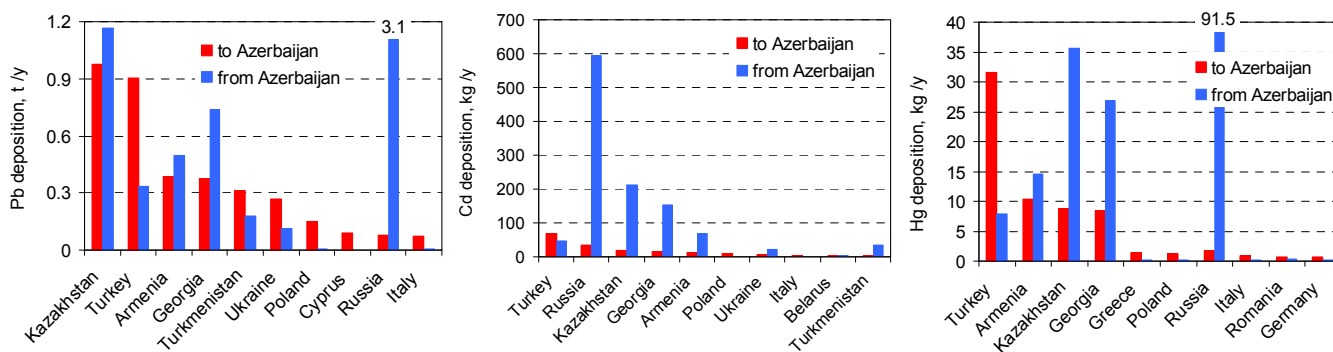


Суммарные выпадения Pb, кг/км²/год

Суммарные выпадения Cd, г/км²/год

Суммарные выпадения Hg, г/км²/год

Рисунок 2. Антропогенные выпадения от 10 основных вкладчиков на страну и антропогенные выпадения от Азербайджана на эти страны в 2011 г.



КРАТКАЯ ИНФОРМАЦИЯ ОБ УРОВНЯХ ЗАГРЯЗНЕНИЯ СТОЙКИМИ ОРГАНИЧЕСКИМИ ЗАГРЯЗНИТЕЛЯМИ В АЗЕРБАЙДЖАНЕ в 1990 и 2011 г.

Краткий обзор показывает текущие уровни загрязнения, трансграничный перенос и их изменения в стране, начиная с 1990 г. Более подробную информацию о загрязнении СОЗ в стране можно найти на вебсайте МСЦ-В: www.msceast.org.

Таблица 1. Выбросы СОЗ и уровни загрязнения в 1990 и 2011 г.

| | Б[а]П | | ПХДД/Ф | | ГХБ | |
|--|-------------------|---------|----------------------|--------|-------------------|---------|
| | 1990 | 2011 | 1990 | 2011 | 1990 | 2011 |
| Выбросы ^б | тонны | | г ТЭ ^а | | кг | |
| | 4.2 | 5.4 | 98 | 107 | 0.004 | 0.006 |
| Выпадения на страну | кг | | г ТЭ | | кг | |
| Суммарные выпадения на страну | 853.32 | 1018.32 | 880.79 | 852.99 | 2958.24 | 354.63 |
| - Антропогенные выпадения от национальных источников | 639.25 | 830.49 | 199.29 | 220.85 | 0.001 | 0.001 |
| - Антропогенные выпадения от других стран | 112.73 | 62.69 | 81.96 | 59.96 | 3.22 | 0.91 |
| - Межконтинентальный перенос (источники вне сетки ЕМЕП) ^в | - | - | 34.12 | 25.52 | 719.27 | 102.94 |
| - Вторичные источники (испарение) ^г | 101.34 | 125.15 | 565.43 | 546.66 | 2235.74 | 250.77 |
| Выпадения от антропогенных источников страны | кг | | г ТЭ | | кг | |
| Выпадения на другие страны (регион ЕМЕП) | 236.25 | 331.62 | 110.31 | 128.00 | 7.5E-04 | 8.2E-04 |
| Выпадения на региональные моря | кг | | г ТЭ | | кг | |
| - Балтийское море | 0.26 | 0.35 | 0.10 | 0.13 | 2.7E-07 | 4.2E-07 |
| - Черное море | 1.67 | 3.46 | 0.67 | 1.07 | 4.9E-06 | 9.1E-06 |
| - Каспийское море | 113.29 | 142.95 | 26.19 | 28.76 | 9.3E-05 | 9.7E-05 |
| - Средиземное море | 0.67 | 0.69 | 0.75 | 0.81 | 4.0E-06 | 7.4E-06 |
| - Северное море | 0.09 | 0.08 | 0.03 | 0.08 | 1.3E-07 | 2.4E-07 |
| Среднегодовые концентрации в воздухе | нг/м ³ | | фг ТЭ/м ³ | | пг/м ³ | |
| | 0.12 | 0.14 | 20.96 | 20.02 | 263.68 | 31.09 |

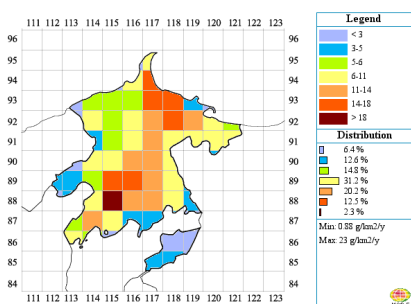
^а Токсичность ПХДД/Ф, согласно НАТО, выражается в токсическом эквиваленте (ТЭ)

^б Экспертные оценки

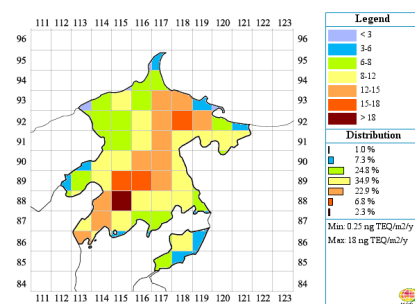
^в Модельная оценка загрязнения Б[а]П была ориентирована на источники выбросов стран ЕМЕП пренебрегая межконтинентальным переносом

^г Оценки вклада вторичных источников для Б[а]П представляют собой потоки испарения в результате накопления загрязнителя в течение одного года

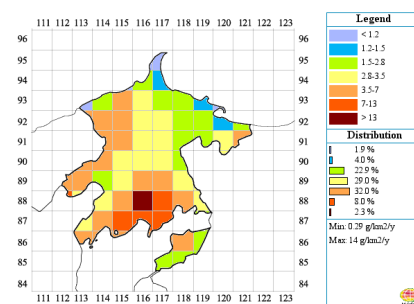
Рисунок 1. Карты суммарных выпадений СОЗ и концентраций в воздухе в стране в 2011 г.



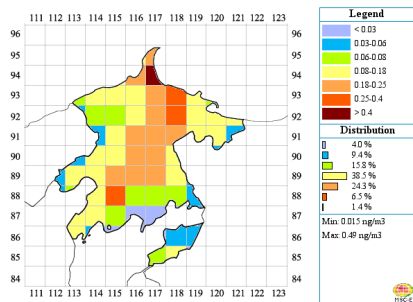
Суммарные выпадения Б[а]П, г/км²/год



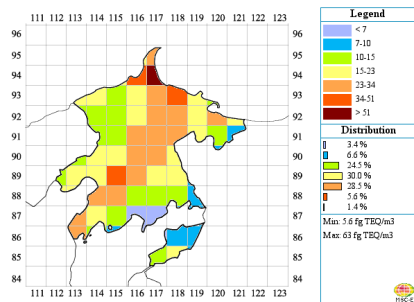
Суммарные выпадения ПХДД/Ф, нг ТЭ/м²/год



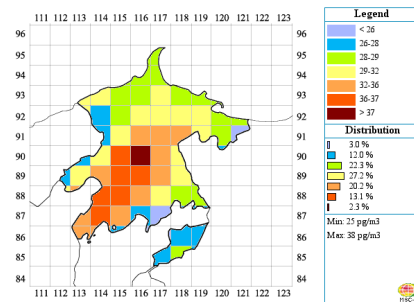
Суммарные выпадения ГХБ, г/км²/год



Пространственное распределение B[a]P концентрации в воздухе, $\text{нг}/\text{м}^3$



Пространственное распределение ПХДД/Ф концентрации в воздухе, $\text{фг ТЭ}/\text{м}^3$



Пространственное распределение ГХБ концентрации в воздухе, $\text{пг}/\text{м}^3$

Рисунок 2. Антропогенные выпадения от 10 основных вкладчиков на страну и антропогенные выпадения от Азербайджана на эти страны в 2011 г.

